

KLEANWATER

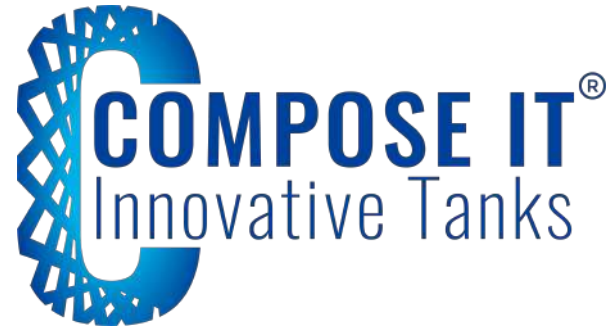
**Equipements et solutions
pour le traitement de l'eau**

Qui sommes-nous ?

L'association de compétences clés pour le développement de
solutions de traitement de l'eau



Expertise de l'eau



Production industrielle

Auditeau

Cabinet d'audit d'eau à destination des secteurs agricole, commercial et industriel
Bureau d'étude et conception de solutions de traitement d'eau

Présentation Auditeau



Distribution

Traitement

Appétence

SWAP : Réduire les produits phytosanitaires



Compose It



Site industriel à La Ferté-Gaucher (77)



Avantages

Fabricant français de réservoirs Compose It pour la surpression et le traitement de l'eau

Longue
durée de vie

Léger

Faible impact
environnemental

100%
anti-corrosion

Économique sur
le long terme

Recyclable

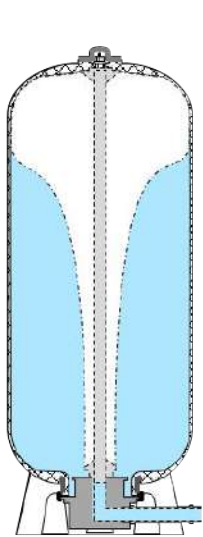
Maintenance
facile



Fabriqué
en France

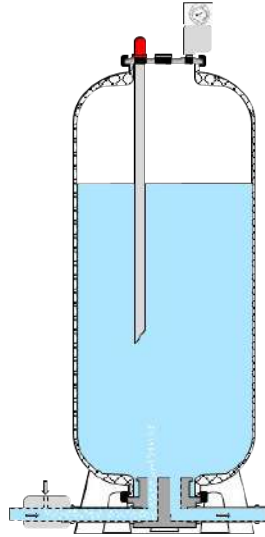
100%
sécurité

Une gamme complète de réservoirs



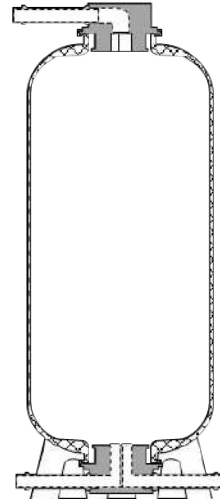
Réservoir à vessie
RE-V

Surpression



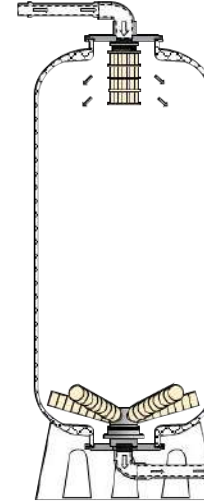
Réservoir hydrophore
RE-H

Surpression
Oxydation
Aération



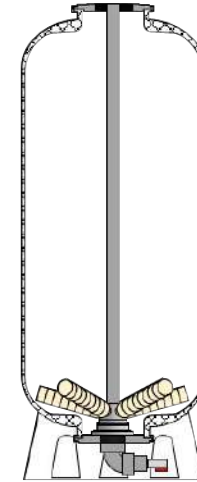
Réservoir de rétention
RE-R

Temps de contact
Chloration



Réservoir de filtration
Entrée haut / sortie bas
RE-F-EHSB

Filtration
(Tête déportée)



Réservoir de filtration
Entrée & sortie haut
RE-F-TOP

Filtration
(Tête vissée)

Filter nouvelle génération

Tête de lavage fixée sur couvercle haut



Couvercle haut



Couvercle haut
Vue de l'intérieur

+ Avantages

Préservez la vanne de contrôle
Pas besoin de retirer la vanne de contrôle pour accéder à l'intérieur du réservoir.

RE-F-TOP



Accès intérieur rapide et facile



+ Avantages

Maintenance et installation facilitée
Large ouverture de diamètre 160 mm permettant le passage des deux mains

Canne et crépine fixées sur le bas du réservoir



+ Avantages

Maintien de la crépine et de la canne dans l'axe
Pas de risque de déboîtement du tube de la vanne de contrôle

Vanne de purge sur le bas du réservoir



+ Avantages

Gagnez du temps
En réduisant les temps d'intervention

KLEANWATER

**Equipements et solutions
pour le traitement de l'eau**

Notre offre

- **Audits d'eau**
 - Préconisations d'amélioration des installations
- **Solutions sur-mesure de traitement de l'eau**
 - Fer
 - Manganèse
 - Turbidité
 - Dureté
 - Conductivité
 - pH
 - ...
- **Support à l'installation et à la mise en marche**
- **Machines spécifiques pour l'adaptation de l'eau aux cultures**
 - Optimisation physico-chimique
 - Réduction eau et produits phytosanitaires

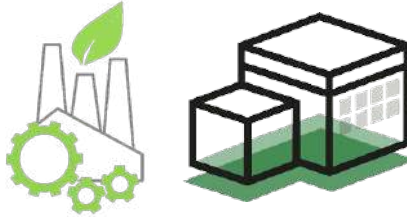


Tous secteurs d'applications



Agricole

- **Préserver** la santé des plantes et des animaux
- **Augmenter** le rendement des exploitations
- **Réduire** la consommation d'eau, d'antibiotiques et de produits phytosanitaires



Industrie / Tertiaire

- **Optimiser** le fonctionnement des procédés
- **Prolonger** la durée de vie des installations



Domestique

- **Réduire** la consommation d'eau de ville pour l'eau non potable : arrosage, nettoyage, piscine, sanitaires, ...
- **Alimenter** des maisons isolées non connectées au réseau de ville

Audits et solutions de traitement de l'eau

- Chaque projet est étudié et chiffré à partir de votre **analyse d'eau** et/ou d'un **audit de votre installation**
- Solutions pré-assemblées pour **réduire le temps d'installation**
- Développement d'**automates sur mesure**
- Livraison **en kits sur palettes**
- **Support** à l'installation et à la mise en marche
- **Assistance** technique téléphonique

Formulaire de demande de devis
Filtration biologique du fer et/ou du manganèse

Nom du projet (nécessaire pour référence devis):

Société partenaire

Adresse:

Code postal:

Contact

Nom:

Prénoms:

Analyse d'eau et/ou Audit

Analyse d'eau	Livraison
Par (mg/L):	Quantité (nombre de cylindres) et/ou hauteur pour le volume requis:
Manganèse (mg/L):	Département de livraison:
Autre: (autre):	
Installation	
pH:	Débit max de la pompe (m³/h):
T° (°C):	Concentration de pointe (mg/L):
Turbidité (NTU):	Concentration journalière (mg/L):

Formulaire à remplir et à envoyer par mail à info@kleanwater.fr
Joindre l'analyse d'eau effectuée
Devis envoyé sous 24h à 48h

Envoyer par message | Répondre au formulaire | Réinitialiser le formulaire

Adresse: | Adresse: | 22, rue de la République 93111 PARIS | 01 21 91 76 00 | info@kleanwater.fr - www.kleanwater.fr



Constitution du dossier

- Description de la solution
- Préconisations
- Schéma de principe
- Automatisme



Pré-assemblage et expédition en kits



Aide au montage et assistance



Machines spécifiques pour l'adaptation de l'eau aux cultures

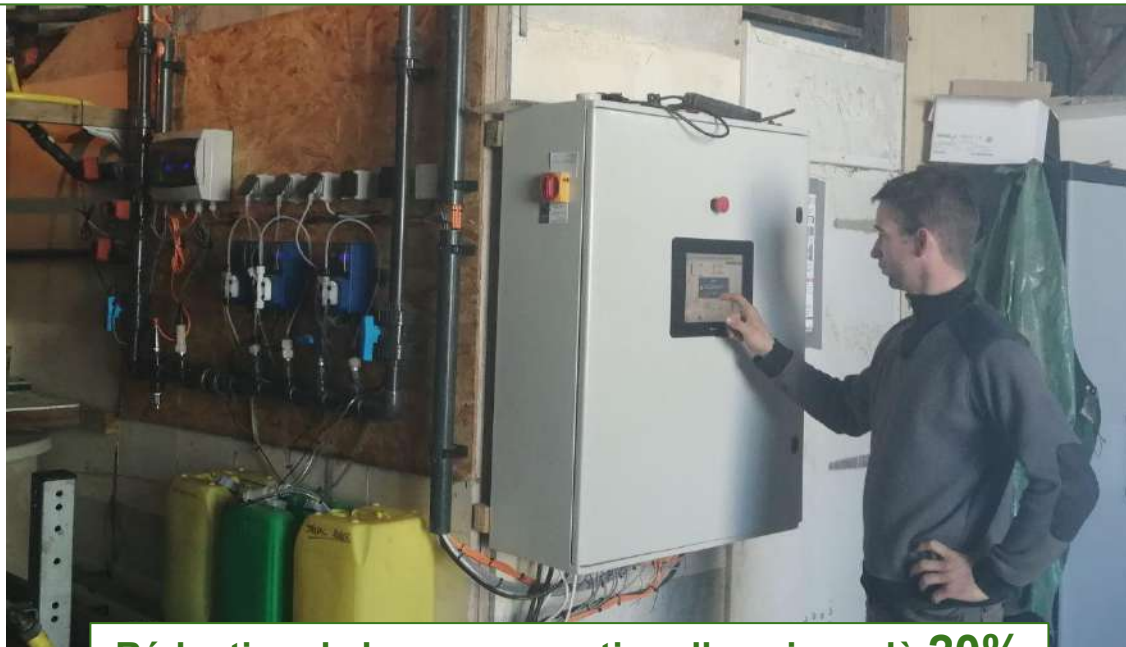
SWAP

Système Automatisé qui
adapte les paramètres de
l'Eau en fonction des
Produits utilisés :

- Pureté
- Stockage
- Chauffage
- Régulation du pH
- Traitement biologique

Entièrement
automatisé

Tous types de
cultures



Réduction de la consommation d'eau jusqu'à **20%**

Réduction des produits phytos jusqu'à **66%**

Retour sur investissement en **3-5 ans**

(selon la qualité de votre eau)

Faut-il traiter votre eau ?



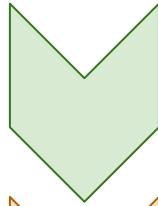
Un test simple :

La mesure de
conductivité

250 $\mu\text{S}/\text{cm}$

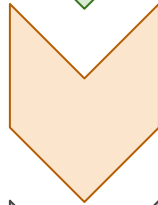


350 $\mu\text{S}/\text{cm}$

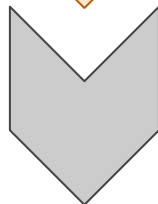


400 $\mu\text{S}/\text{cm}$

700 $\mu\text{S}/\text{cm}$



1000 $\mu\text{S}/\text{cm}$



Eau équilibrée, traitement non nécessaire

Traitement de l'eau bénéfique
Voir selon analyse d'eau

Potentiel de réduction d'utilisation des produits : **15 %**

Potentiel de réduction d'utilisation des produits : **30 %**

KLEANWATER

Exemples de réalisations

GAEC Les Broussettes

Exploitation agricole



Consommation **15 m³/jour**

L'audit d'eau a révélé 2 problématiques :

- distribution (pas assez de stockage)
- teneur en fer et manganèse

Réalisation

- **Déferrisation et démantanisation biologiques**
- Cuve de stockage

Résultat

- Réduction du recours aux médicaments
- 1 porcelet sevré en plus par truie

Article : [Les réservoirs Compose It utilisés pour du traitement biologique de l'eau](#)



Porc des Blés Noirs



Commerçants
autrement

SAS Papo Station de lavage auto



Traitement des eaux de forage pour alimenter
une station de lavage automobile

Consommation **2 m³/heure**

Fer : 12,6 mg/L - Manganèse : 740 µg/L

Conductivité : 788 µS/cm

Réalisation : **Filtration catalytique**

- 2 cuves 450 L
- Pompes à chlore et à soude
- Boîtier de contrôle

Installation directement par Kleanwater



Le Bois de Bruges Camping (55 emplacements)



Filtration des eaux de forage pour distribution
auprès des emplacements de camping

Consommation **6 m³/heure**

Fer : 6,3 mg/L - Manganèse : 510 µg/L

Réalisation : **Déferrisation et démanganisation biologique**

- Filtration
- Adoucisseur
- Chloration

Installation directement par Kleanwater

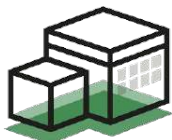
*« Nous sommes très satisfait de l'installation et
le résultat à été immédiat c'est super. Nos
locataires sont vraiment enchantés ! »*

Lili Melchiade, gérante du Bois de Bruges



Ecurie Charly Mary

Piscine d'entraînement équestre



Objectifs

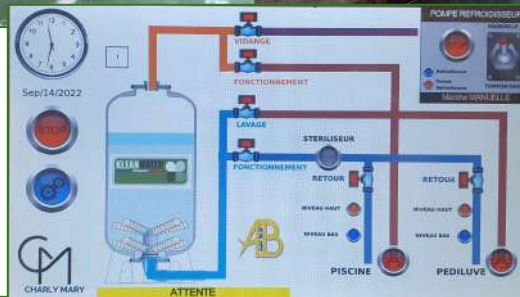
- Filtrer l'eau de la piscine des éléments indésirables y compris le crottin.
- Stériliser le bassin.

Réalisation

- **Démanganisation biologique**
- Canalisations PVC pré-montées
- Armoire électrique et automate tactile 7"
- Caméras sous-marins et reprise TV

Article : [Charly Mary : son nouveau centre d'entraînement en Mayenne - France sire](#)

Vidéo : https://www.youtube.com/watch?v=gse-1f9_UMI



Groupama Agence Grand Est



Traitement des eaux de forage pour
l'alimentation d'une pompe à chaleur.

Objectif : limiter l'encrassement

Consommation **60 m³/heure**

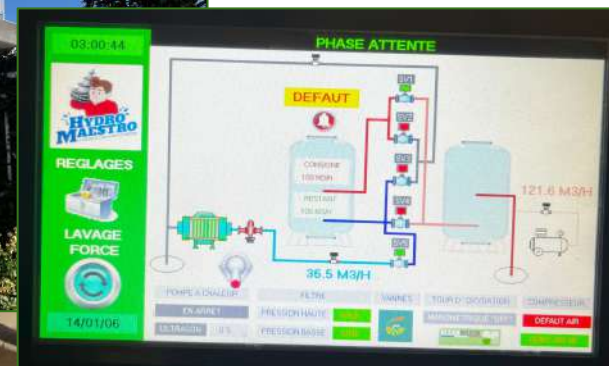
Fer : 6 mg/L - Manganèse : 294 µg/L

Conductivité : 788 µS/cm

Réalisation : **Déferrisation et
démanganisation biologique - catalytique**

- 2 cuves 3 000 L
- Injection d'air par un compresseur
- Pré-assemblage de la tuyauterie PVC
- Automatisation sur mesure et personnalisé

Installation par notre partenaire Hydro Maestro
(67)



Maison de particulier



Traitement des eaux de forage pour utilisation en **extérieur** (arrosage, nettoyage et piscine) et en **domestique non potable** (sanitaires)

Consommation **3 m³/heure**

Fer : 13 mg/L - Manganèse : 650 µg/L

Réalisation : **Déferrisation et démnanganisation catalytique**

- Relevage de pH et oxydation
- Filtration catalytique
- Débitmètre électromagnétique

Installation par notre partenaire Monpuits (44)



SWAP

GAEC Les Broussettes Exploitation agricole



« L'eau du forage subit une **déferrisation et une démanganisation biologique**, avant d'entrer dans le circuit. Après audit, l'eau de notre forage était de très bonne qualité pour les traitements sur nos cultures. Avec notre technicien, nous avons **déjà réussi à baisser de 20 % les doses** par rapport aux préconisations Acta. Mais avec ce dispositif de traitement de l'eau, **les doses ont été réduites de moitié pour les désherbants, et divisées par trois pour les fongicides.** »

Florence Delalande, Agricultrice, Trédias (22)

Article : [Moins de produits phytosanitaires avec une eau pure | Journal Paysan Breton](#)

- 50%
désherbants

- 66%
fongicides

Retour sur investissement
2 ans

sur cette installation, dépend de la qualité de votre eau



Contactez-nous !
info@kleanwater.fr

